
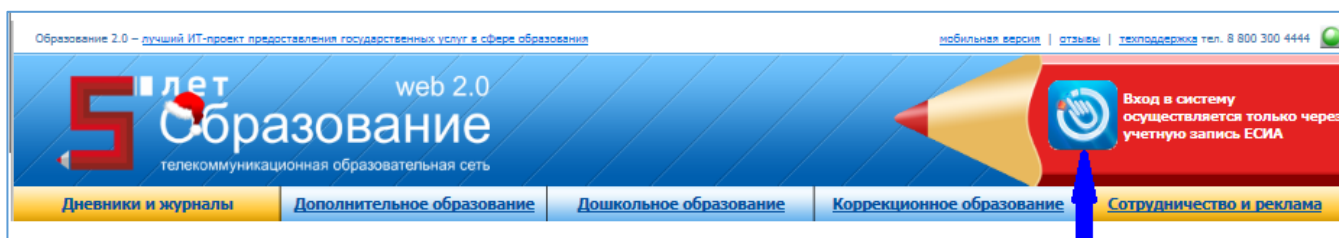


ИНСТРУКЦИЯ

С 01 января 2016 года вход в личный кабинет электронных дневников осуществляется только через ЕСИА*.

*ЕСИА – Единая система идентификации и аутентификации. Учетная запись, которая используется для входа в личный кабинет на портале государственных услуг (<http://gosuslugi.ru/>) – Госуслуги.

Что бы попасть в личный кабинет электронного дневника Вам необходимо на главной странице нажать кнопку:  «Войти через Госуслуги»



Вы перейдете на страницу Госуслуг

Вход

Для портала Госуслуг

Чужой компьютер [Восстановить пароль](#)

[Зарегистрируйтесь для полного доступа к сервисам](#)

Вход с помощью: [СНИЛС](#) [Электронных средств](#)

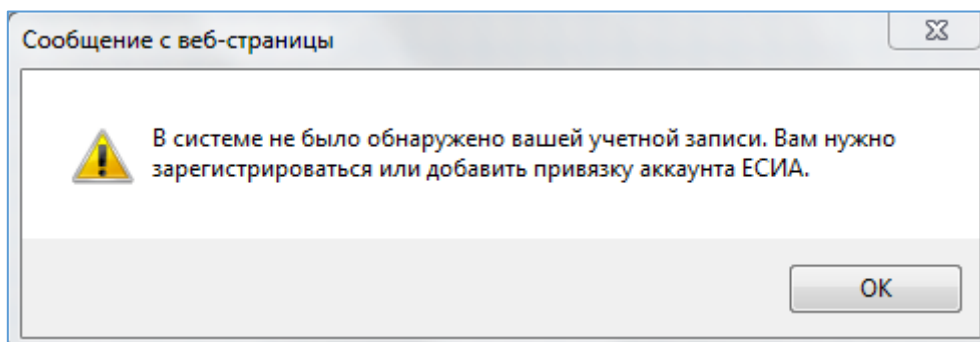
Вариант 1: Если Вы ранее привязали учетную запись ЕСИА для электронного дневника:

Шаг 1: введите номер мобильного телефона (или адрес электронной почты, или СНИЛС) и пароль. После нажатия на кнопку «Войти». Вы попадете в свой личный кабинет электронного дневника.

Вариант 2: Если ранее Вы не привязали учетную запись ЕСИА, но логин/пароль от электронного дневника и от Госуслуг у Вас есть.

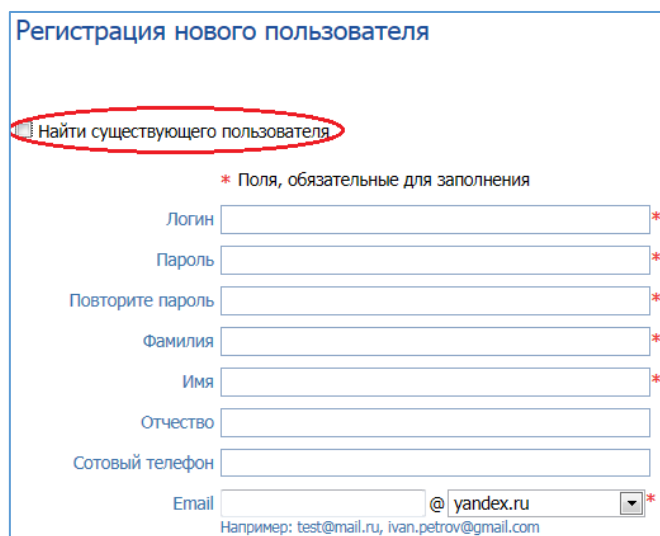
Шаг 1: введите номер мобильного телефона (или адрес электронной почты, или СНИЛС) и пароль на странице Госуслуг, нажмите «Войти».

Система Вам покажет уведомление об отсутствии привязки.



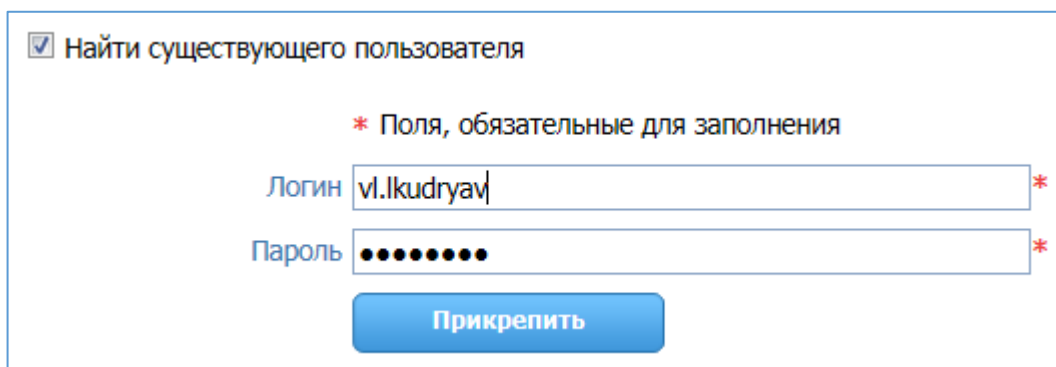
Шаг 2: Нажмите «ок». Вы попадете на страницу регистрации нового пользователя

Шаг 3: Установите галочку в поле «Найти существующего пользователя»



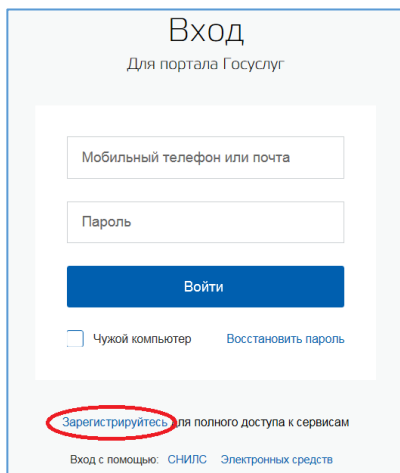
Шаг 4: Введите логин и пароль от электронного дневника (пароль вводить полностью) и нажмите кнопку «Прикрепить».

После этого Вы попадете в личный кабинет электронного дневника.



Вариант 3: Если ранее Вы не были зарегистрированы на портале государственных услуг, но у Вас есть логин и пароль от электронного дневника.

Шаг 1: необходимо нажать кнопку «Зарегистрируйтесь»
И пройти процедуру регистрации на сайте Госуслуг:



- а) заполнив свои данные (Фамилия, Имя, электронный адрес)
 - б) подтвердив регистрацию перейдя по ссылке, которая придет Вам на указанный электронный адрес.
 - в) создав пароль (удобный для Вас)
- Получена упрощенная (предварительная) регистрация. Этих шагов достаточно для роли Ученик.**

Для ролей **Родитель, Директор школы, Завуч/ Администратор школы, Учитель, Классный руководитель** необходимо выполнить еще ряд действий для получения **подтвержденной учетной записи** на портале Госуслуг:

- г) пройти в кабинет портала Госуслуг, и ввести личные данные
 - д) пройти проверку введенных данных
 - е) получить подтвержденную учетную запись.
- (более подробно **о подтвержденной учетной записи** в [Инструкции](#))

Шаг 2: После успешной регистрации на портале государственных услуг выполните действия **Варианта 2** данной инструкции.

Для регистрации вернитесь на сайт

<http://web2edu.ru/>